



UNIA EUROPEJSKA  
FUNDUSZ SPÓJNOŚCI



**Projekt pn.  
„Zapewnienie prawidłowej gospodarki ściekowej na terenie aglomeracji  
Krzeszowice – dorzecze Rudawy”**

**Wodociągi i Kanalizacja Krzeszowice  
Sp. z o.o.**  
ul. Krakowska 85  
32-065 Krzeszowice

tel. : 012 282 13 20  
fax : 012 282 15 12  
e-mail:  
[sekretariat@wikkrzeszowice.pl](mailto:sekretariat@wikkrzeszowice.pl)

---

Nr referencyjny nadany sprawie przez Zamawiającego

**WIK-V.2.1/11**

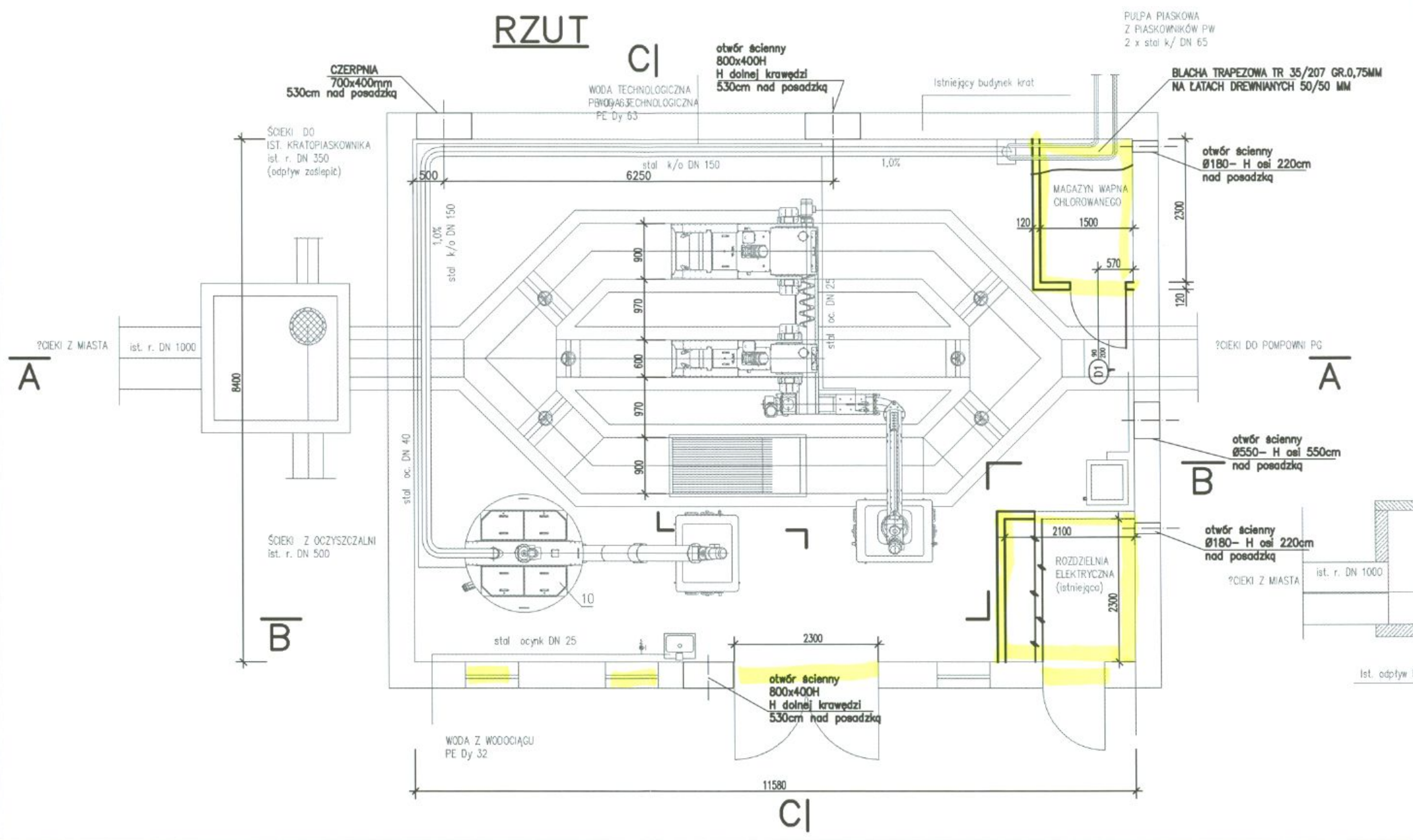
## **RYSUNKI**

### **REMONT BUDYNKU KRAT**

**Niniejsze opracowanie zawiera 5 stron**

Krzeszowice, grudzień 2011 r.

# RZUT C1



CZERPNIĄ  
700x400mm  
530cm nad posadzką

WODA TECHNOLOGICZNA  
PŁYWA TECHNOLOGICZNA  
PE Dy 63

otwór ścienny  
800x400H  
H dolnej krawędzi  
530cm nad posadzką

PULPA PIASKOWA  
Z PIASKOWNIKÓW PW  
2 x stal k/ DN 65

BLACHA TRAPEZOWA TR 35/207 GR.0,75MM  
NA ŁATACH DREWNIANYCH 50/50 MM

ŚCIEKI DO  
IST. KRATOPIASKOWNIKA  
ist. r. DN 350  
(odpływ zaslepic)

stal k/o DN 150  
6250

Istniejący budynek krat

otwór ścienny  
Ø180- H osi 220cm  
nad posadzką

MAGAZYN WAPNA  
CHLOROWANEGO

?CIEKI Z MIASTA ist. r. DN 1000

A

?CIEKI DO POMPOWNI PG

A

ŚCIEKI Z OCZYSZCZALNI  
ist. r. DN 500

B

otwór ścienny  
Ø550- H osi 550cm  
nad posadzką

B

otwór ścienny  
Ø180- H osi 220cm  
nad posadzką

?CIEKI Z MIASTA ist. r. DN 1000

2:

Ist. odpływ DN

WODA Z WODOCIĄGU  
PE Dy 32

otwór ścienny  
800x400H  
H dolnej krawędzi  
530cm nad posadzką

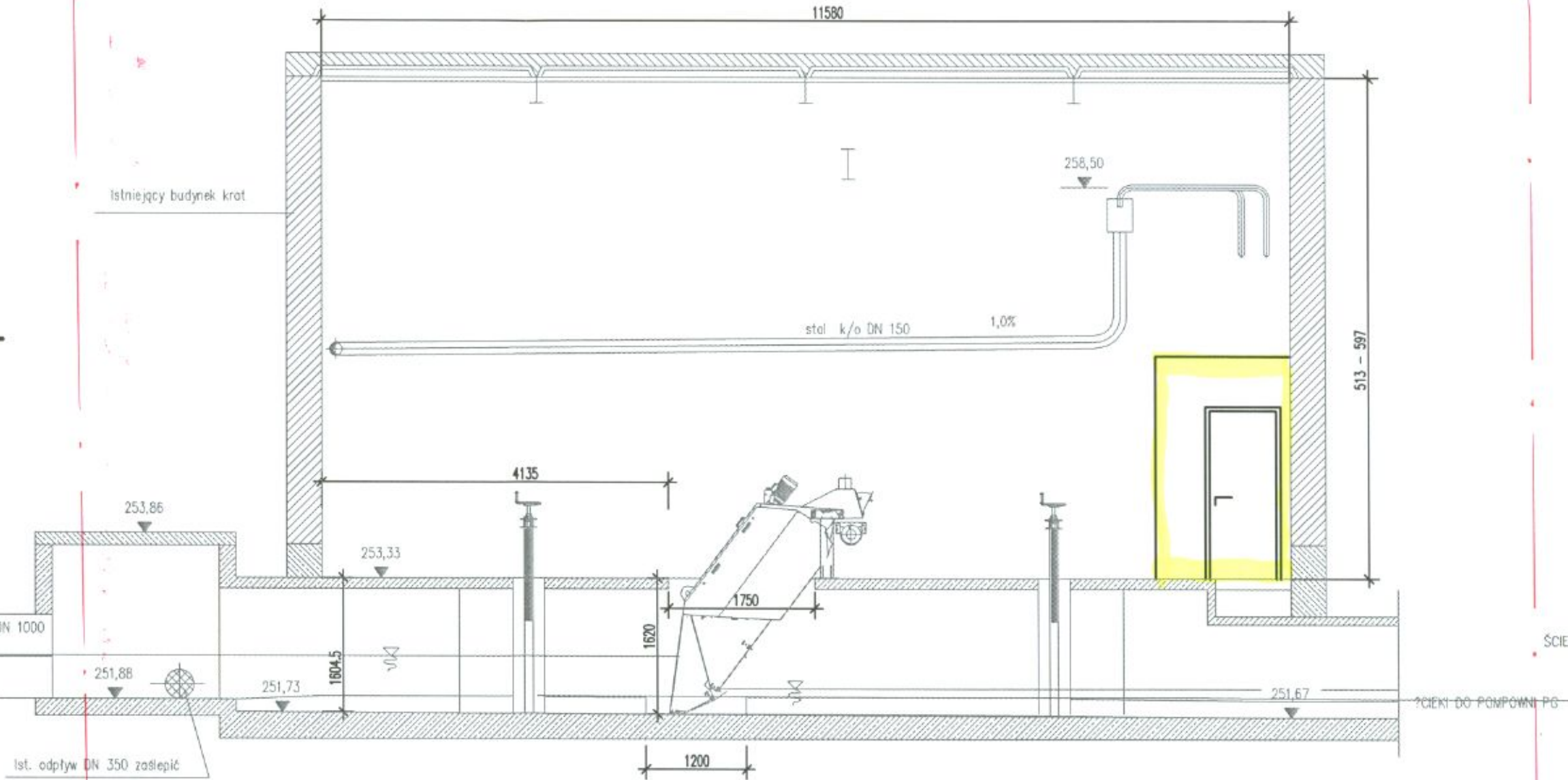
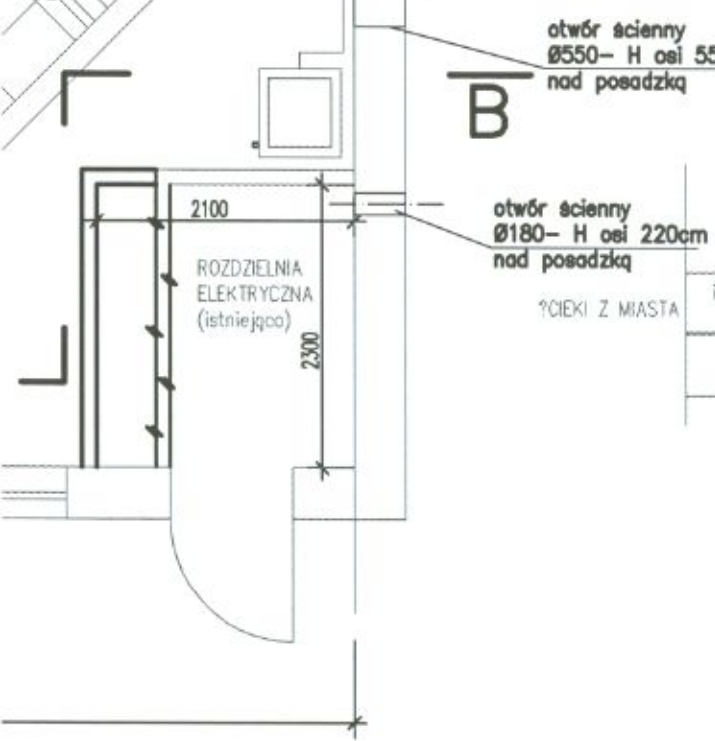
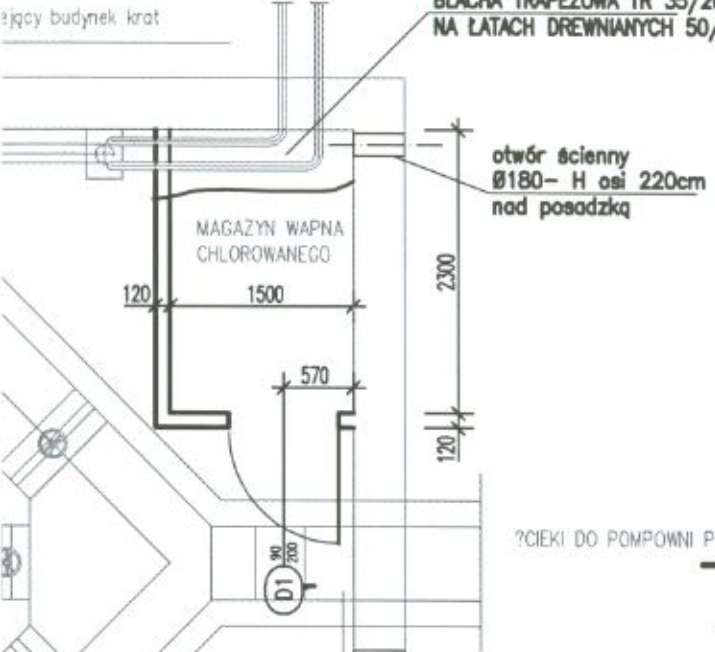
11580

C1

PULPA PIASKOWA  
Z PIASKOWNIKÓW PW  
2 x stal k/ DN 65

A-A

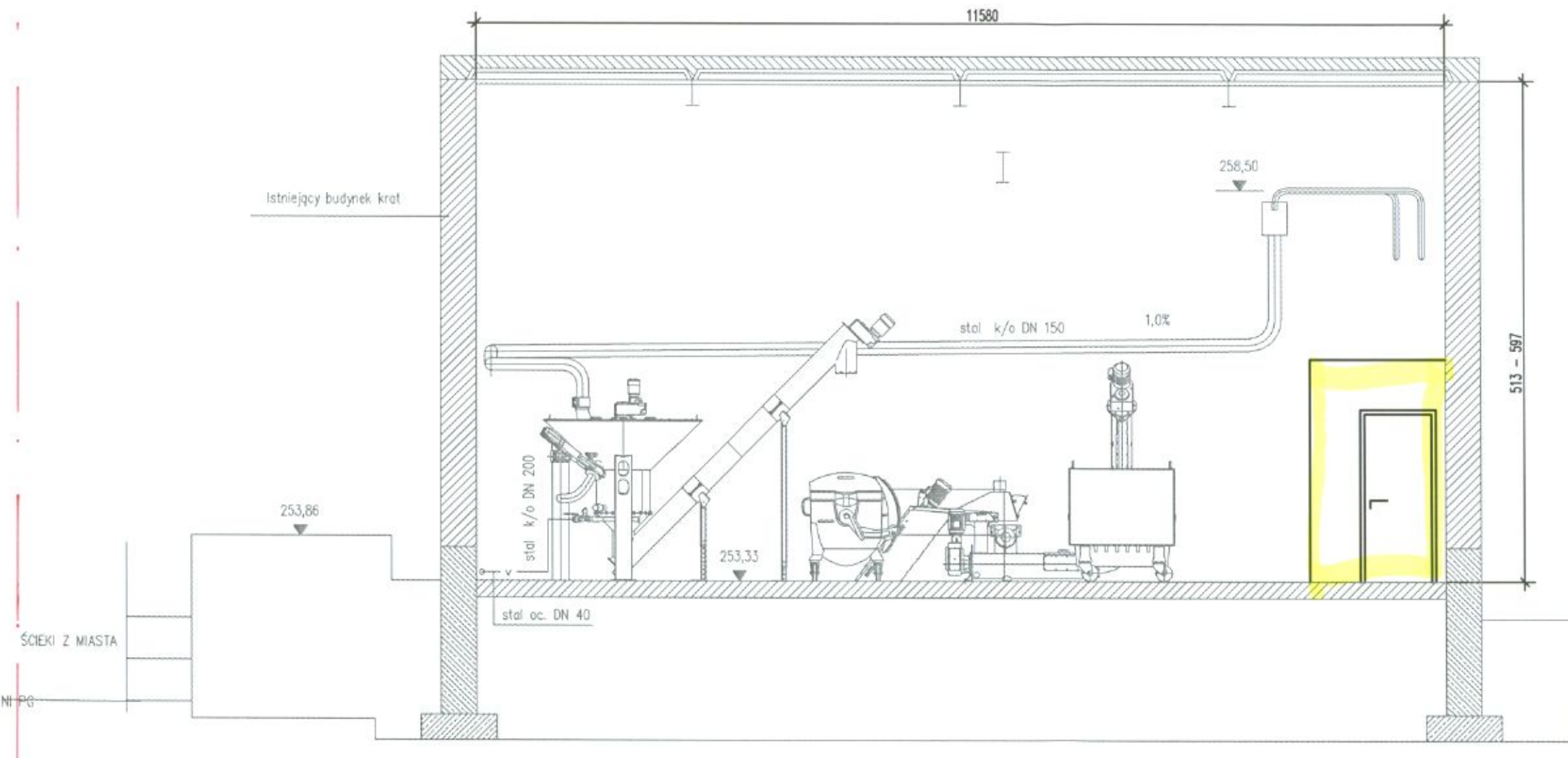
BLACHA TRAPEZOWA TR 35/207 GR.0,75MM  
NA ŁATACH DREWNIANYCH 50/50 MM



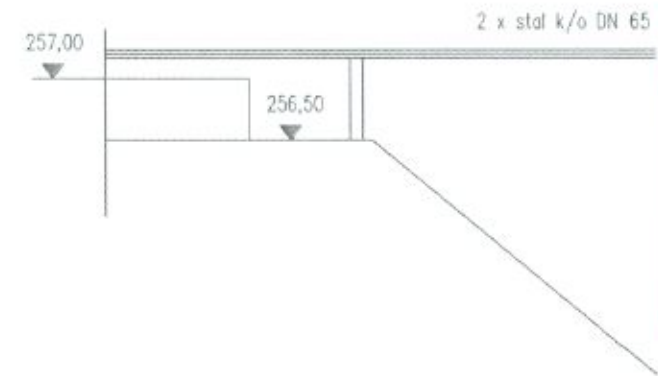
34

56

# B-B

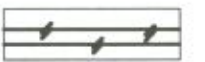


## Piaskowniki wirowe PW



### LEGENDA:

ŚCIANA DO WYBURZENIA



NOWOPROJEKTOWANA ŚCIANA



### ZESTAWIENIE DRZWI

LP	Symbol drzwi	Szerokość [cm]	Wysokość [cm]	Liczba sztuk
1	D1	90	200	1

34

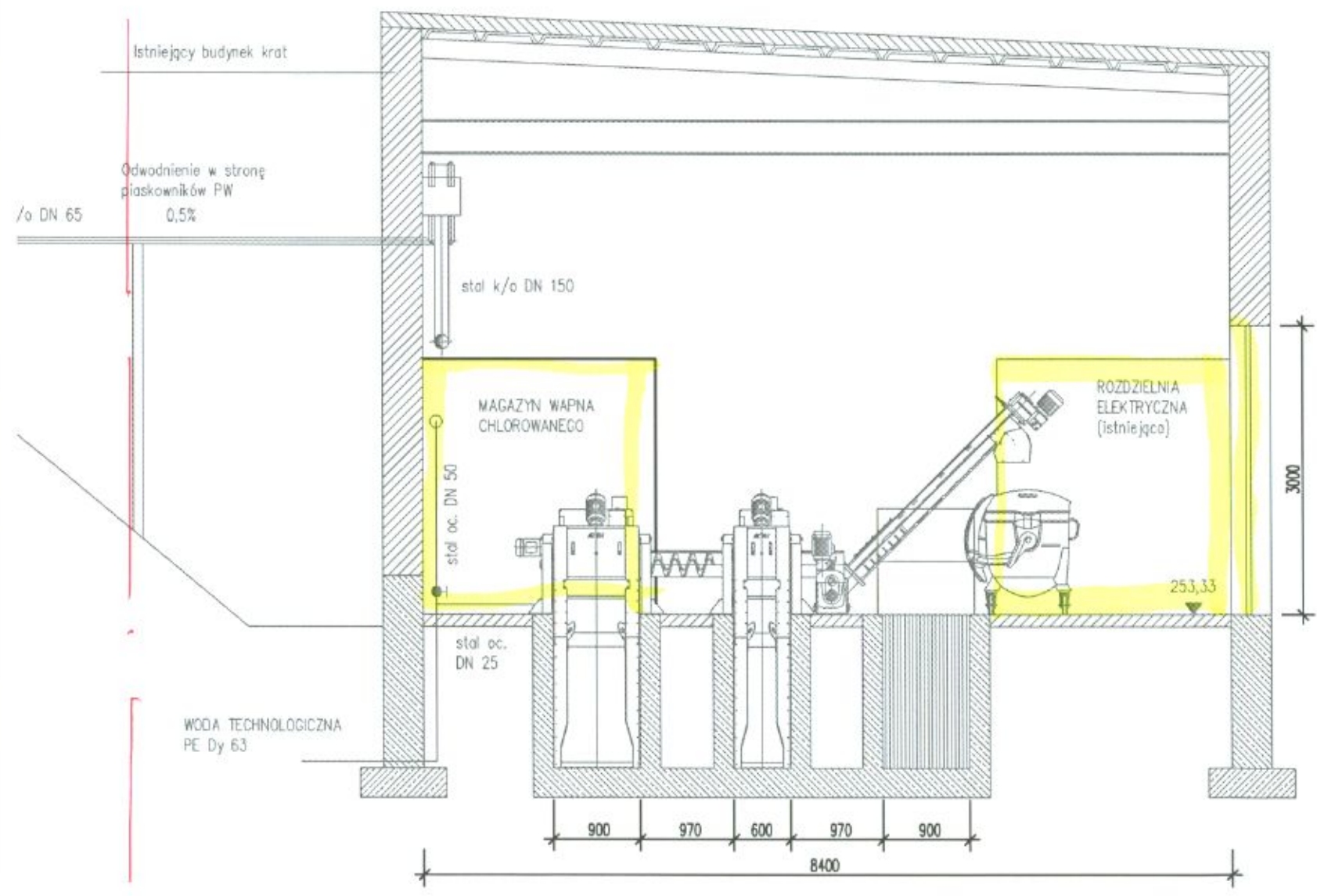
56

5'6

# C-C

Elementy budowlane nie objęte zamówieniem

Instalacje wod.-kan i wentylacji oraz wyposażenie i urządzenia nie są objęte zamówieniem.



Przedsiębiorstwo Projektowo-Usługowe PROJ-EKO sp. z o.o. 64-820 Pila ul. Cierzel 18 tel. 0-67/254-22-00, fax 0-67/254-22-00					
Zamawiający/Inwestor:		Wodociąg i Kanalizacja Krzeszowice Sp. z o.o. ul. Krakowska 85, 30-065 Krzeszowice			
Nazwa inwestycji:		Modernizacja Centralnej Oczyszczalni Ścieków w Krzeszowicach			
Nazwa opracowania:		Projekt modernizacji Centralnej Oczyszczalni Ścieków w Krzeszowicach			
Nazwa rysunku:		Budynek krat BK			
Projektował: mgr inż. D. Lechnik upr.bud. GP-7342/1841/04 specjalność konstrukcyjno-budowlana w zakresie pełnym	Opracował: mgr inż. S. Sikora upr.bud. UAM-5345/098/06 specjalność konstrukcyjno-budowlana w zakresie pełnym	Sprawił: inż. M. Zygmunt upr.bud. UAM-5345/098/06 specjalność konstrukcyjno-budowlana w zakresie pełnym			
Data: maj 2010	Stadium: wykonawczy	Branża: K	Skala: 1:50	Nr projektu: 102/PW/K-5/10	Nr rysunku: 1

5'6